

# DR 2.0

## Технические характеристики

### По вопросам продаж и поддержки обращайтесь:

Алматы (7273)495-231	Казань (843)206-01-48	Новокузнецк (3843)20-46-81	Смоленск (4812)29-41-54
Архангельск (8182)63-90-72	Калининград (4012)72-03-81	Новосибирск (383)227-86-73	Сочи (862)225-72-31
Астрахань (8512)99-46-04	Калуга (4842)92-23-67	Омск (3812)21-46-40	Ставрополь (8652)20-65-13
Барнаул (3852)73-04-60	Кемерово (3842)65-04-62	Орел (4862)44-53-42	Сургут (3462)77-98-35
Белгород (4722)40-23-64	Киров (8332)68-02-04	Оренбург (3532)37-68-04	Тверь (4822)63-31-35
Брянск (4832)59-03-52	Краснодар (861)203-40-90	Пенза (8412)22-31-16	Томск (3822)98-41-53
Владивосток (423)249-28-31	Красноярск (391)204-63-61	Пермь (342)205-81-47	Тула (4872)74-02-29
Волгоград (844)278-03-48	Курск (4712)77-13-04	Ростов-на-Дону (863)308-18-15	Тюмень (3452)66-21-18
Вологда (8172)26-41-59	Липецк (4742)52-20-81	Рязань (4912)46-61-64	Ульяновск (8422)24-23-59
Воронеж (473)204-51-73	Магнитогорск (3519)55-03-13	Самара (846)206-03-16	Уфа (347)229-48-12
Екатеринбург (343)384-55-89	Москва (495)268-04-70	Санкт-Петербург (812)309-46-40	Хабаровск (4212)92-98-04
Иваново (4932)77-34-06	Мурманск (8152)59-64-93	Саратов (845)249-38-78	Челябинск (351)202-03-61
Ижевск (3412)26-03-58	Набережные Челны (8552)20-53-41	Севастополь (8692)22-31-93	Череповец (8202)49-02-64
Иркутск (395)279-98-46	Нижний Новгород (831)429-08-12	Симферополь (3652)67-13-56	Ярославль (4852)69-52-93
Россия (495)268-04-70	Киргизия (996)312-96-26-47	Казахстан (7172)727-132	

# KEDR 2.0 ССП 300 Вт

<b>Модификация с оптикой КСС тип «Г»</b>	
Артикул	LE-ССП-32-300-2909-67X
<b>Световой поток, лм</b>	
Холодный белый свет - X (5000K)	48000 лм
<b>Модификация с прозрачным рассеивателем КСС тип «Д»</b>	
Артикул	LE-ССП-32-300-2956-67X
<b>Световой поток, лм</b>	
Холодный белый свет - X (5000K)	48000 лм
<b>Мощность, Вт</b>	
	300 Вт
<b>Стандартная модификация</b>	
Цвет корпуса	серый, RAL9006

<b>Общая информация</b>	
Мощность, Вт	300 Вт
Количество светодиодов без оптики, шт	600 шт
Количество светодиодов с доп.оптикой, шт	600 шт
Габаритные размеры, (дхВ) мм	595х67 мм
Габаритные размеры упаковки, (ДхШхВ) мм	605х605х100 мм
Вес нетто, кг	5,5 кг
Напряжение питания, В / частота, Гц	175-264В/50Гц
Класс светораспределения	П
Индекс цветопередачи, CRI	>70
Пульсации светового потока, % менее	5
Коэффициент мощности, более	0,98
Класс электробезопасности	I
Степень защиты от воздействия окружающей среды, IP	67
Климатическое исполнение	УХЛ 1
Температурный диапазон, С°	-60 - +50°С
Срок службы, часы	50 000 ч
Гарантийный срок	3 года
<b>Цветовые температуры</b>	
Холодный белый свет, (X)	<b>5000K</b>

Цвет корпуса по шкале RAL	<b>LE-0894</b>
Цвет канта по шкале RAL	<b>LE-1441</b>
Диммируемый источник питания 1-10В	<b>LE-0757</b>
Диммируемый источник питания DALI	<b>LE-0973</b>
Светодиоды с цветовой температурой «Д»	<b>LE-1096</b>
Светодиоды с цветовой температурой «Т»	<b>LE-1097</b>
Кронштейн для установки светильника на стену	<b>LE-1110</b>



# KEDR 2.0 ССП 300 Вт

## Общая информация

**KEDR 2.0 ССП** - подвесные светильники нового поколения, промышленное светодиодное освещение на потолок.

Светильники серии KEDR ССП предназначены для подвешенного монтажа, для обеспечения безопасности установки светильников на корпусах предусмотрены места для установки страховочных тросов.

Светильники серии KEDR 2.0 обладают самыми тонкими корпусами в классе профессионального освещения, толщина корпуса всего 7 мм. При разработке серии светильников KEDR была применена инновационная технология безреберного отвода тепла «FINFREE». Данная технология позволяет наиболее эффективно отводить тепло от светодиодов и электронной начинки светильников. Светильники обладают высокой эффективностью - более 140лм/Вт.

При необходимости настенной установки светильники могут быть оборудованы опциональными кронштейнами с дискретной регулировкой угла наклона.

Для создания необходимой световой среды светильники серии KEDR 2.0 ССП производятся в двух модификациях: с вторичной оптикой, которая позволяет сформировать распределение светового потока - КСС типа «Г», и без вторичной оптики - КСС тип «Д». В модификации без вторичной оптики (КСС - Д) светильники оснащаются рассеивателем выполненным из прочного светостабилизированного поликарбоната толщиной 2мм.

Светильники серии KEDR 2.0 по умолчанию оснащаются светодиодами холодного белого свечения (5000K), но по требованию заказчика могут устанавливаться светодиоды нейтрально-белого (4000K) или теплого белого (3000K) свечения.

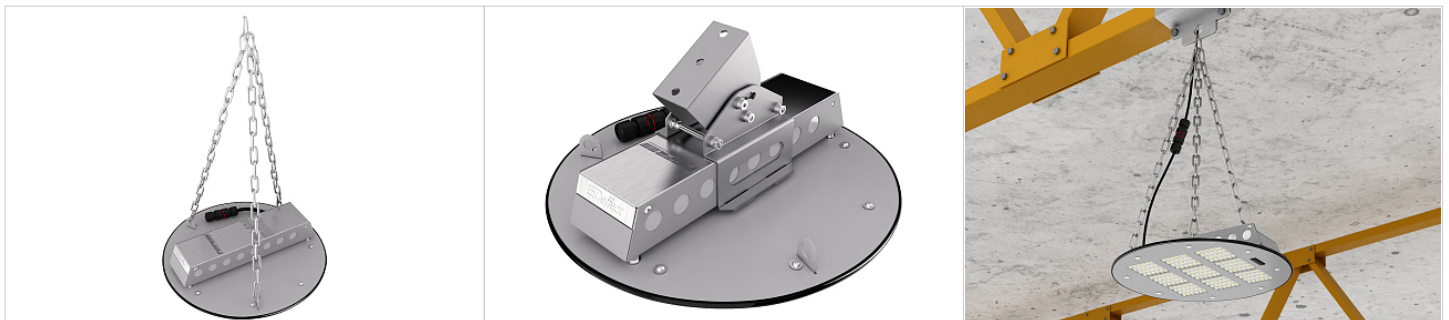
Корпуса светильников окрашены порошковой краской, конструктивные элементы выполнены из нержавеющей стали и устойчивы к воздействиям окружающей среды.

Продуманная конструкция светильников позволяет производить замену источника питания без демонтажа светильников.

Светильники обладают высокой степенью защиты от воздействия окружающей среды - IP67.

## Преимущества

- Светодиоды фирмы NICHIA, OSRAM, CREE;
- Высокая эффективность, более 160 лм/Вт;
- Вторичная оптика из светостабилизированного поликарбоната собственного производства;
- Светильники необходимой мощности от 25 Вт до 300 Вт с шагом 5 Вт;
- Возможно управление: DALI, 1-10V;
- Замена источника питания без демонтажа светильника;
- Тонкий корпус светильника, толщина всего 7 мм;
- Высокая степень защиты от воздействия окружающей среды - IP67;
- Герметичный коннектор IP67 подключения к сети в комплекте;
- Легкий вес световой установки.



# KEDR 2.0 ССП 250 Вт

<b>Модификация с оптикой КСС тип «Г»</b>	
Артикул	LE-ССП-32-250-2908-67X
<b>Световой поток, лм</b>	
Холодный белый свет - X (5000K)	40000 лм
<b>Модификация с прозрачным рассеивателем КСС тип «Д»</b>	
Артикул	LE-ССП-32-250-2955-67X
<b>Световой поток, лм</b>	
Холодный белый свет - X (5000K)	40000 лм
<b>Мощность, Вт</b>	
	250 Вт
<b>Стандартная модификация</b>	
Цвет корпуса	серый, RAL9006

<b>Общая информация</b>	
Мощность, Вт	250 Вт
Количество светодиодов без оптики, шт	480 шт
Количество светодиодов с доп.оптикой, шт	480 шт
Габаритные размеры, (dxB) мм	595x67 мм
Габаритные размеры упаковки, (ДxШxВ) мм	605x605x100 мм
Вес нетто, кг	5,5 кг
Напряжение питания, В / частота, Гц	175-264В/50Гц
Класс светораспределения	П
Индекс цветопередачи, CRI	>70
Пульсации светового потока, % менее	5
Коэффициент мощности, более	0,98
Класс электробезопасности	I
Степень защиты от воздействия окружающей среды, IP	67
Климатическое исполнение	УХЛ 1
Температурный диапазон, С°	-60 - +50°С
Срок службы, часы	50 000 ч
Гарантийный срок	3 года
<b>Цветовые температуры</b>	
Холодный белый свет, (X)	<b>5000K</b>

Цвет корпуса по шкале RAL	<b>LE-0894</b>
Цвет канта по шкале RAL	<b>LE-1441</b>
Диммируемый источник питания 1-10В	<b>LE-0757</b>
Диммируемый источник питания DALI	<b>LE-0973</b>
Светодиоды с цветовой температурой «Д»	<b>LE-1096</b>
Светодиоды с цветовой температурой «Т»	<b>LE-1097</b>
Кронштейн для установки светильника на стену	<b>LE-1110</b>



# KEDR 2.0 ССП 250 Вт

## Общая информация

**KEDR 2.0 ССП** - промышленное светодиодное освещение на потолок нового поколения.

Светильники серии KEDR ССП предназначены для подвешного монтажа, для обеспечения безопасности установки светильников на корпусах предусмотрены места для установки страховочных тросов.

Светильники серии KEDR 2.0 обладают самыми тонкими корпусами в классе профессионального освещения, толщина корпуса всего 7 мм. При разработке серии светильников KEDR была применена инновационная технология безреберного отвода тепла «FINFREE». Данная технология позволяет наиболее эффективно отводить тепло от светодиодов и электронной начинки светильников. Светильники обладают высокой эффективностью - более 140лм/Вт.

При необходимости настенной установки светильники могут быть оборудованы опциональными кронштейнами с дискретной регулировкой угла наклона.

Для создания необходимой световой среды светильники серии KEDR 2.0 ССП производятся в двух модификациях: с вторичной оптикой, которая позволяет сформировать распределение светового потока - КСС типа «Г», и без вторичной оптики - КСС тип «Д». В модификации без вторичной оптики (КСС - Д) светильники оснащаются рассеивателем выполненным из прочного светостабилизированного поликарбоната толщиной 2мм.

Светильники серии KEDR 2.0 по умолчанию оснащаются светодиодами холодного белого свечения (5000K), но по требованию заказчика могут устанавливаться светодиоды нейтрально-белого (4000K) или теплого белого (3000K) свечения.

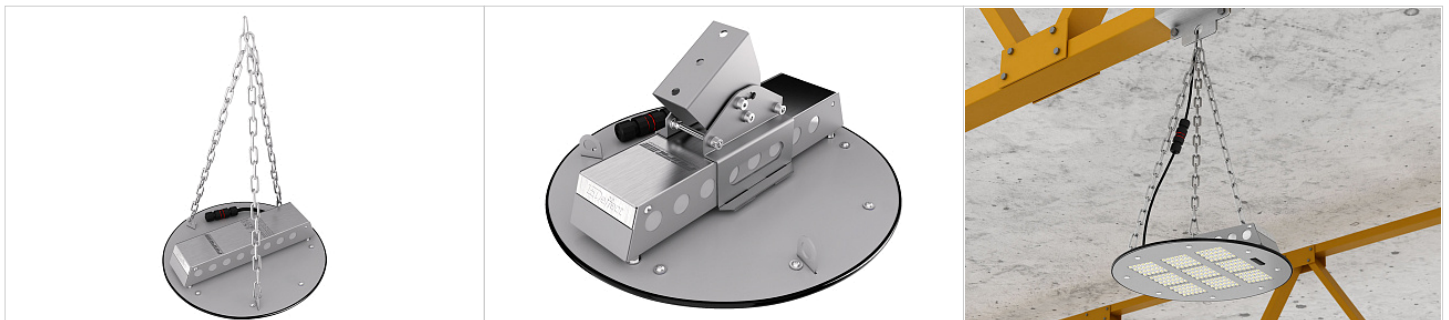
Корпуса светильников окрашены порошковой краской, конструктивные элементы выполнены из нержавеющей стали и устойчивы к воздействиям окружающей среды.

Продуманная конструкция светильников позволяет производить замену источника питания без демонтажа светильников.

Светильники обладают высокой степенью защиты от воздействия окружающей среды - IP67.

## Преимущества

- Светодиоды фирмы NICHIA, OSRAM, CREE;
- Высокая эффективность, более 160 лм/Вт;
- Вторичная оптика из светостабилизированного поликарбоната собственного производства;
- Светильники необходимой мощности от 25 Вт до 300 Вт с шагом 5 Вт;
- Возможно управление: DALI, 1-10V;
- Замена источника питания без демонтажа светильника;
- Тонкий корпус светильника, толщина всего 7 мм;
- Высокая степень защиты от воздействия окружающей среды - IP67;
- Герметичный коннектор IP67 подключения к сети в комплекте;
- Легкий вес световой установки.



# KEDR 2.0 ССП 200 Вт

<b>Модификация с оптикой КСС тип «Г»</b>	
Артикул	LE-ССП-32-200-2907-67X
<b>Световой поток, лм</b>	
Холодный белый свет - X (5000K)	32000 лм
<b>Модификация с прозрачным рассеивателем КСС тип «Д»</b>	
Артикул	LE-ССП-32-200-2954-67X
<b>Световой поток, лм</b>	
Холодный белый свет - X (5000K)	32000 лм
<b>Мощность, Вт</b>	
	200 Вт
<b>Стандартная модификация</b>	
Цвет корпуса	серый, RAL9006

<b>Общая информация</b>	
Мощность, Вт	200 Вт
Количество светодиодов без оптики, шт	384 шт
Количество светодиодов с доп.оптикой, шт	384 шт
Габаритные размеры, (dxВ) мм	530x67 мм
Габаритные размеры упаковки, (ДхШхВ) мм	540x540x100 мм
Вес нетто, кг	4,7 кг
Напряжение питания, В / частота, Гц	175-264В/50Гц
Класс светораспределения	П
Индекс цветопередачи, CRI	>70
Пульсации светового потока, % менее	5
Коэффициент мощности, более	0,98
Класс электробезопасности	I
Степень защиты от воздействия окружающей среды, IP	67
Климатическое исполнение	УХЛ 1
Температурный диапазон, С°	-60 - +50°С
Срок службы, часы	50 000 ч
Гарантийный срок	3 года
<b>Цветовые температуры</b>	
Холодный белый свет, (X)	<b>5000K</b>

Цвет корпуса по шкале RAL	<b>LE-0894</b>
Цвет канта по шкале RAL	<b>LE-1441</b>
Диммируемый источник питания 1-10В	<b>LE-0757</b>
Диммируемый источник питания DALI	<b>LE-0973</b>
Светодиоды с цветовой температурой «Д»	<b>LE-1096</b>
Светодиоды с цветовой температурой «Т»	<b>LE-1097</b>
Кронштейн для установки светильника на стену	<b>LE-1110</b>



# KEDR 2.0 ССП 200 Вт

## Общая информация

**KEDR 2.0 ССП** - промышленные подвесные светодиодные светильники нового поколения.

Светильники серии KEDR ССП предназначены для подвешивания, для обеспечения безопасности установки светильников на корпусах предусмотрены места для установки страховочных тросов.

Светильники серии KEDR 2.0 обладают самыми тонкими корпусами в классе профессионального освещения, толщина корпуса всего 7 мм. При разработке серии светильников KEDR была применена инновационная технология безреберного отвода тепла «FINFREE». Данная технология позволяет наиболее эффективно отводить тепло от светодиодов и электронной начинки светильников. Светильники обладают высокой эффективностью - более 140лм/Вт.

При необходимости настенной установки светильники могут быть оборудованы опциональными кронштейнами с дискретной регулировкой угла наклона.

Для создания необходимой световой среды светильники серии KEDR 2.0 ССП производятся в двух модификациях: с вторичной оптикой, которая позволяет сформировать распределение светового потока - КСС типа «Г», и без вторичной оптики - КСС тип «Д». В модификации без вторичной оптики (КСС - Д) светильники оснащаются рассеивателем выполненным из прочного светостабилизированного поликарбоната толщиной 2мм.

Светильники серии KEDR 2.0 по умолчанию оснащаются светодиодами холодного белого свечения (5000K), но по требованию заказчика могут устанавливаться светодиоды нейтрально-белого (4000K) или теплого белого (3000K) свечения.

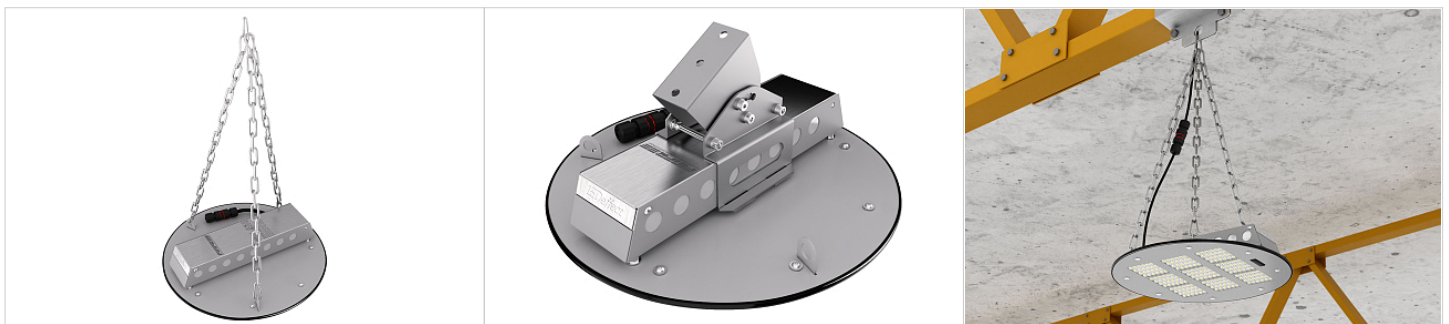
Корпуса светильников окрашены порошковой краской, конструктивные элементы выполнены из нержавеющей стали и устойчивы к воздействиям окружающей среды.

Продуманная конструкция светильников позволяет производить замену источника питания без демонтажа светильников.

Светильники обладают высокой степенью защиты от воздействия окружающей среды - IP67.

## Преимущества

- Светодиоды фирмы NICHIA, OSRAM, CREE;
- Высокая эффективность, более 160 лм/Вт;
- Вторичная оптика из светостабилизированного поликарбоната собственного производства;
- Светильники необходимой мощности от 25 Вт до 300 Вт с шагом 5 Вт;
- Возможно управление: DALI, 1-10V;
- Замена источника питания без демонтажа светильника;
- Тонкий корпус светильника, толщина всего 7 мм;
- Высокая степень защиты от воздействия окружающей среды - IP67;
- Герметичный коннектор IP67 подключения к сети в комплекте;
- Легкий вес световой установки.



# KEDR 2.0 ССП 150 Вт

<b>Модификация с оптикой КСС тип «Г»</b>	
Артикул	LE-ССП-32-150-2906-67X
<b>Световой поток, лм</b>	
Холодный белый свет - X (5000K)	24000 лм
<b>Модификация с прозрачным рассеивателем КСС тип «Д»</b>	
Артикул	LE-ССП-32-150-2953-67X
<b>Световой поток, лм</b>	
Холодный белый свет - X (5000K)	24000лм
<b>Мощность, Вт</b>	
	150 Вт
<b>Стандартная модификация</b>	
Цвет корпуса	серый, RAL9006

<b>Общая информация</b>	
Мощность, Вт	150 Вт
Количество светодиодов без оптики, шт	288 шт
Количество светодиодов с доп.оптикой, шт	288 шт
Габаритные размеры, (dxB) мм	450x67 мм
Габаритные размеры упаковки, (ДxШxВ) мм	460x460x100 мм
Вес нетто, кг	4 кг
Напряжение питания, В / частота, Гц	175-264В/50Гц
Класс светораспределения	П
Индекс цветопередачи, CRI	>70
Пульсации светового потока, % менее	5
Коэффициент мощности, более	0,98
Класс электробезопасности	I
Степень защиты от воздействия окружающей среды, IP	67
Климатическое исполнение	УХЛ 1
Температурный диапазон, С°	-60 - +50°С
Срок службы, часы	50 000 ч
Гарантийный срок	3 года
<b>Цветовые температуры</b>	
Холодный белый свет, (X)	<b>5000K</b>

Цвет корпуса по шкале RAL	<b>LE-0894</b>
Цвет канта по шкале RAL	<b>LE-1441</b>
Диммируемый источник питания 1-10В	<b>LE-0757</b>
Диммируемый источник питания DALI	<b>LE-0973</b>
Светодиоды с цветовой температурой «Д»	<b>LE-1096</b>
Светодиоды с цветовой температурой «Т»	<b>LE-1097</b>
Кронштейн для установки светильника на стену	<b>LE-1110</b>





# KEDR 2.0 ССП 150 Вт

## Общая информация

**KEDR 2.0 ССП** - промышленные подвесные светодиодные светильники нового поколения.

Светильники серии KEDR ССП предназначены для подвешенного монтажа, для обеспечения безопасности установки светильников на корпусах предусмотрены места для установки страховочных тросов.

Светильники серии KEDR 2.0 обладают самыми тонкими корпусами в классе профессионального освещения, толщина корпуса всего 7 мм. При разработке серии светильников KEDR была применена инновационная технология безреберного отвода тепла «FINFREE». Данная технология позволяет наиболее эффективно отводить тепло от светодиодов и электронной начинки светильников. Светильники обладают высокой эффективностью - более 140лм/Вт.

При необходимости настенной установки светильники могут быть оборудованы опциональными кронштейнами с дискретной регулировкой угла наклона.

Для создания необходимой световой среды светильники серии KEDR 2.0 ССП производятся в двух модификациях: с вторичной оптикой, которая позволяет сформировать распределение светового потока - КСС типа «Г», и без вторичной оптики - КСС тип «Д». В модификации без вторичной оптики (КСС - Д) светильники оснащаются рассеивателем выполненным из прочного светостабилизированного поликарбоната толщиной 2мм.

Светильники серии KEDR 2.0 по умолчанию оснащаются светодиодами холодного белого свечения (5000K), но по требованию заказчика могут устанавливаться светодиоды нейтрально-белого (4000K) или теплого белого (3000K) свечения.

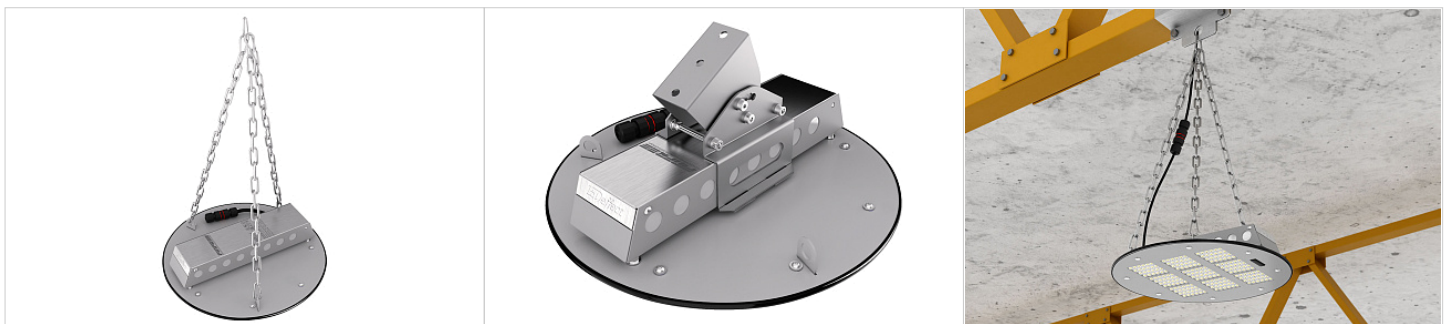
Корпуса светильников окрашены порошковой краской, конструктивные элементы выполнены из нержавеющей стали и устойчивы к воздействиям окружающей среды.

Продуманная конструкция светильников позволяет производить замену источника питания без демонтажа светильников.

Светильники обладают высокой степенью защиты от воздействия окружающей среды - IP67.

## Преимущества

- Светодиоды фирмы NICHIA, OSRAM, CREE;
- Высокая эффективность, более 160 лм/Вт;
- Вторичная оптика из светостабилизированного поликарбоната собственного производства;
- Светильники необходимой мощности от 25 Вт до 300 Вт с шагом 5 Вт;
- Возможно управление: DALI, 1-10V;
- Замена источника питания без демонтажа светильника;
- Тонкий корпус светильника, толщина всего 7 мм;
- Высокая степень защиты от воздействия окружающей среды - IP67;
- Герметичный коннектор IP67 подключения к сети в комплекте;
- Легкий вес световой установки.



# KEDR 2.0 ССП 100 Вт

<b>Модификация с оптикой КСС тип «Г»</b>	
Артикул	LE-ССП-32-100-2905-67X
<b>Световой поток, лм</b>	
Холодный белый свет - X (5000K)	16000 лм
<b>Модификация с прозрачным рассеивателем КСС тип «Д»</b>	
Артикул	LE-ССП-32-100-2952-67X
<b>Световой поток, лм</b>	
Холодный белый свет - X (5000K)	16000 лм
<b>Мощность, Вт</b>	
	100 Вт
<b>Стандартная модификация</b>	
Цвет корпуса	серый, RAL9006

<b>Общая информация</b>	
Мощность, Вт	100 Вт
Количество светодиодов без оптики, шт	216 шт
Количество светодиодов с доп.оптикой, шт	216 шт
Габаритные размеры, (dxB) мм	360x67 мм
Габаритные размеры упаковки, (ДxШxВ) мм	380x380x100 мм
Вес нетто, кг	3,6 кг
Напряжение питания, В / частота, Гц	175-264В/50Гц
Класс светораспределения	П
Индекс цветопередачи, CRI	>70
Пульсации светового потока, % менее	5
Коэффициент мощности, более	0,98
Класс электробезопасности	I
Степень защиты от воздействия окружающей среды, IP	67
Климатическое исполнение	УХЛ 1
Температурный диапазон, С°	-60 - +50°С
Срок службы, часы	50 000 ч
Гарантийный срок	3 года
<b>Цветовые температуры</b>	
Холодный белый свет, (X)	<b>5000K</b>

Цвет корпуса по шкале RAL	<b>LE-0894</b>
Цвет канта по шкале RAL	<b>LE-1441</b>
Диммируемый источник питания 1-10В	<b>LE-0757</b>
Диммируемый источник питания DALI	<b>LE-0973</b>
Светодиоды с цветовой температурой «Д»	<b>LE-1096</b>
Светодиоды с цветовой температурой «Т»	<b>LE-1097</b>
Кронштейн для установки светильника на стену	<b>LE-1110</b>



# KEDR 2.0 ССП 100 Вт

## Общая информация

**KEDR 2.0 ССП** - светодиодные светильники для промышленного освещения нового поколения.

Светильники серии KEDR ССП предназначены для подвешного монтажа, для обеспечения безопасности установки светильников на корпусах предусмотрены места для установки страховочных тросов.

Светильники серии KEDR 2.0 обладают самыми тонкими корпусами в классе профессионального освещения, толщина корпуса всего 7 мм. При разработке серии светильников KEDR была применена инновационная технология безреберного отвода тепла «FINFREE». Данная технология позволяет наиболее эффективно отводить тепло от светодиодов и электронной начинки светильников. Светильники обладают высокой эффективностью - более 140лм/Вт.

При необходимости настенной установки светильники могут быть оборудованы опциональными кронштейнами с дискретной регулировкой угла наклона.

Для создания необходимой световой среды светильники серии KEDR 2.0 ССП производятся в двух модификациях: с вторичной оптикой, которая позволяет сформировать распределение светового потока - КСС типа «Г», и без вторичной оптики - КСС тип «Д». В модификации без вторичной оптики (КСС - Д) светильники оснащаются рассеивателем выполненным из прочного светостабилизированного поликарбоната толщиной 2мм.

Светильники серии KEDR 2.0 по умолчанию оснащаются светодиодами холодного белого свечения (5000K), но по требованию заказчика могут устанавливаться светодиоды нейтрально-белого (4000K) или теплого белого (3000K) свечения.

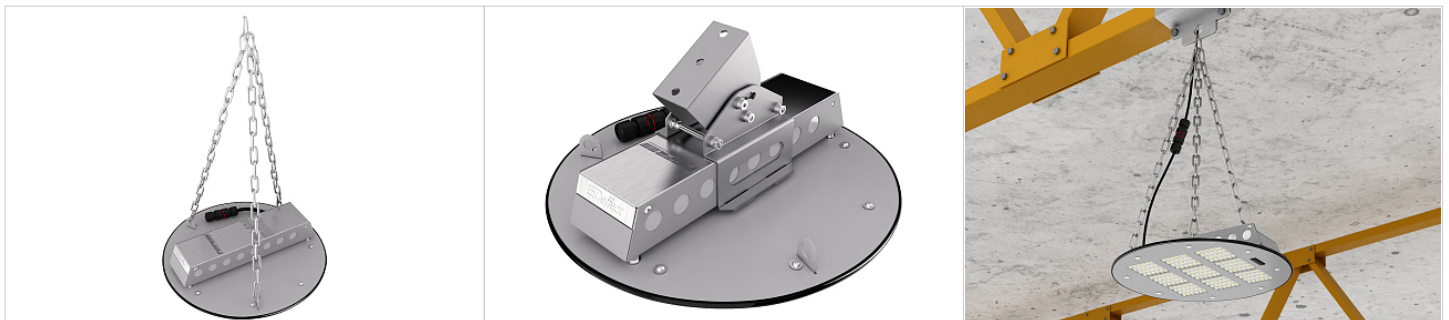
Корпуса светильников окрашены порошковой краской, конструктивные элементы выполнены из нержавеющей стали и устойчивы к воздействиям окружающей среды.

Продуманная конструкция светильников позволяет производить замену источника питания без демонтажа светильников.

Светильники обладают высокой степенью защиты от воздействия окружающей среды - IP67.

## Преимущества

- Светодиоды фирмы NICHIA, OSRAM, CREE;
- Высокая эффективность, более 160 лм/Вт;
- Вторичная оптика из светостабилизированного поликарбоната собственного производства;
- Светильники необходимой мощности от 25 Вт до 300 Вт с шагом 5 Вт;
- Возможно управление: DALI, 1-10V;
- Замена источника питания без демонтажа светильника;
- Тонкий корпус светильника, толщина всего 7 мм;
- Высокая степень защиты от воздействия окружающей среды - IP67;
- Герметичный коннектор IP67 подключения к сети в комплекте;
- Легкий вес световой установки.



**По вопросам продаж и поддержки обращайтесь:**

Алматы (7273)495-231	Казань (843)206-01-48	Новокузнецк (3843)20-46-81	Смоленск (4812)29-41-54
Архангельск (8182)63-90-72	Калининград (4012)72-03-81	Новосибирск (383)227-86-73	Сочи (862)225-72-31
Астрахань (8512)99-46-04	Калуга (4842)92-23-67	Омск (3812)21-46-40	Ставрополь (8652)20-65-13
Барнаул (3852)73-04-60	Кемерово (3842)65-04-62	Орел (4862)44-53-42	Сургут (3462)77-98-35
Белгород (4722)40-23-64	Киров (8332)68-02-04	Оренбург (3532)37-68-04	Тверь (4822)63-31-35
Брянск (4832)59-03-52	Краснодар (861)203-40-90	Пенза (8412)22-31-16	Томск (3822)98-41-53
Владивосток (423)249-28-31	Красноярск (391)204-63-61	Пермь (342)205-81-47	Тула (4872)74-02-29
Волгоград (844)278-03-48	Курск (4712)77-13-04	Ростов-на-Дону (863)308-18-15	Тюмень (3452)66-21-18
Вологда (8172)26-41-59	Липецк (4742)52-20-81	Рязань (4912)46-61-64	Ульяновск (8422)24-23-59
Воронеж (473)204-51-73	Магнитогорск (3519)55-03-13	Самара (846)206-03-16	Уфа (347)229-48-12
Екатеринбург (343)384-55-89	Москва (495)268-04-70	Санкт-Петербург (812)309-46-40	Хабаровск (4212)92-98-04
Иваново (4932)77-34-06	Мурманск (8152)59-64-93	Саратов (845)249-38-78	Челябинск (351)202-03-61
Ижевск (3412)26-03-58	Набережные Челны (8552)20-53-41	Севастополь (8692)22-31-93	Череповец (8202)49-02-64
Иркутск (395)279-98-46	Нижний Новгород (831)429-08-12	Симферополь (3652)67-13-56	Ярославль (4852)69-52-93
Россия (495)268-04-70	Киргизия (996)312-96-26-47	Казахстан (7172)727-132	